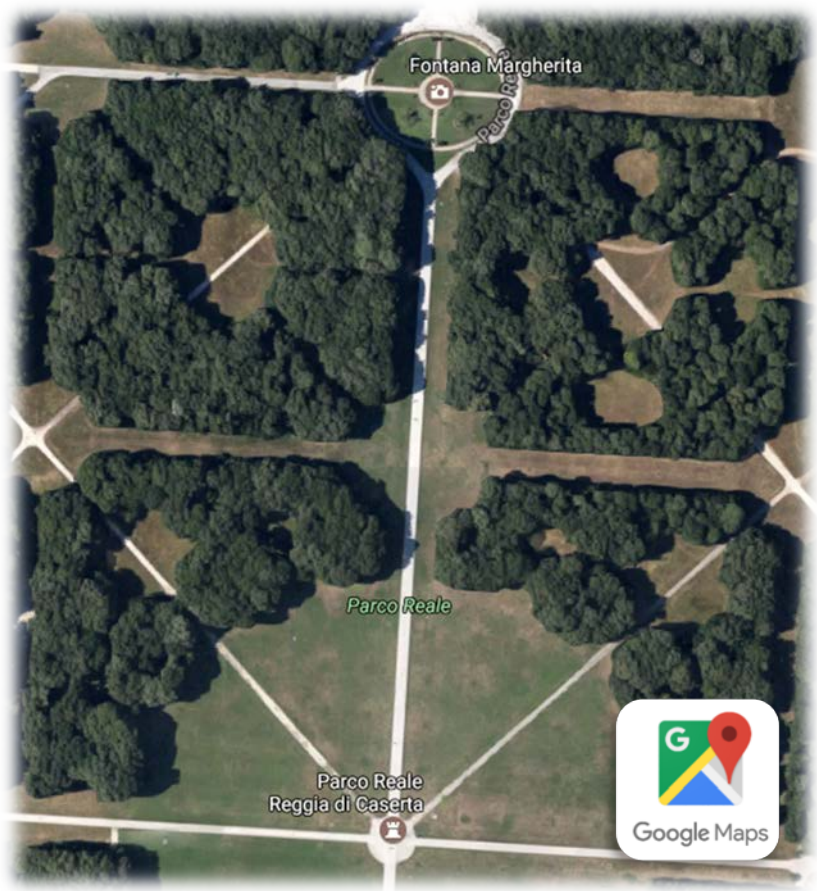


I GIARDINI DELLA REGGIA DI CASERTA

Sapete dove si trova la residenza reale più grande al mondo? Si trova a Caserta! Nota come reggia di Caserta è un enorme palazzo con 1200 stanze prospiciente il parco con i giardini. A commissionare l'opera fu l'allora Re di Napoli Carlo di Borbone che, per la sua realizzazione, si rivolse al già noto architetto Luigi Vanvitelli. L'opera faraonica che il sovrano gli aveva richiesto spinse Vanvitelli a circondarsi di validi collaboratori: Marcello Fronton lo affiancò nei lavori del palazzo, Francesco Collecini in quelli del parco e dell'acquedotto, mentre Martin Biancour, venne nominato capogiardiniere. Il 20 gennaio 1752, giorno del compleanno del re, fu posta la prima pietra e, sebbene abitato dal 1780, il Palazzo fu terminato nel 1845.

Nel 1997 è stata dichiarata dall'UNESCO, insieme con l'acquedotto di Vanvitelli e il complesso di San Leucio, patrimonio dell'umanità.

La bellezza dell'edificio e le ardite trame architettoniche non rappresentano l'unica attrazione per i visitatori. A suggellare, o meglio, a sublimare il magnifico Barocco è il parco con gli immensi spazi, fatti di giardini, vasche, fontane e sentieri. In una splendida giornata primaverile, io, mia moglie e due coppie di amici, abbiamo attraversato i sentieri del parco. Condizionato dalla maestosità del luogo, il mio incedere era lento e compassato mentre, i miei amici, intendevano muoversi con altra andatura. Giunti allora nel vertice del quadrato rappresentato in basso nella foto di Google Maps e avendo come meta "Fontana Margherita", ci siamo divisi. I quattro amici hanno scelto il sentiero lungo, mentre, in compagnia della mia consorte ho percorso i 400 metri di sentiero rettilineo che conduce alla fontana, vertice opposto del quadrato. Dopo 8 minuti abbiamo raggiunto contemporaneamente il bordo della stupenda fontana. Qual è stata la velocità media dei due gruppi?



(esprimi la velocità in km/h e approssima il risultato alla prima cifra decimale)